



Caso Clínico

- Qual a abordagem ideal na paciente idosa ? -

Fernando Castilho Venero

Médico Residente em Oncologia Clínica

Hospital Moinhos de Vento

Mulher, 83 a.

- **Perfil Psicossocial:** viúva, 4 filhos, procedente de Porto Alegre. Nega história de tabagismo ou etilismo.
- **História Médica Pgressa:**
 - HAS – Losartana
 - Sinusite crônica – Fluticasona
 - Colectomia há mais de 10 anos
 - Internação por pneumonia há 4 anos
 - Uso crônico de Pantoprazol
- **História Familiar:** desconhece história de câncer na família.

Mulher, 83 a.

- **Julho/2018**

- Disúria e polaciúria. Sem perda ponderal.
- **US de abdomen:** observa-se em anexo direito, **imagem cística anecóica com septações espessas**, medindo aproximadamente **8,4 x 6,1 x 5,7 cm**.
- **RM de abdomen:** **volumosa lesão sólido-cística na região anexial direita, sugestiva de neoplasia ovariana primária**. Ovário esquerdo possivelmente com neoplasia viável. **Linfonomegalias heterogêneas na região inguinal esquerda, suspeitas para linfonodopatias**. Outros linfonodos proeminentes no retroperitônio periaórtico, indeterminados. **Lesões nodulares** confluentes junto dos revestimentos peritoneais, **sugestivas de carcinomatose peritoneal**. Pequeno volume de líquido intraperitoneal junto das superfícies hepática e esplênica e na pequena pelve.

Mulher, 83 a., Charlson 8, ECOG 1, KPS 80, ASA 2, CFS 3*

- **Julho/2018**

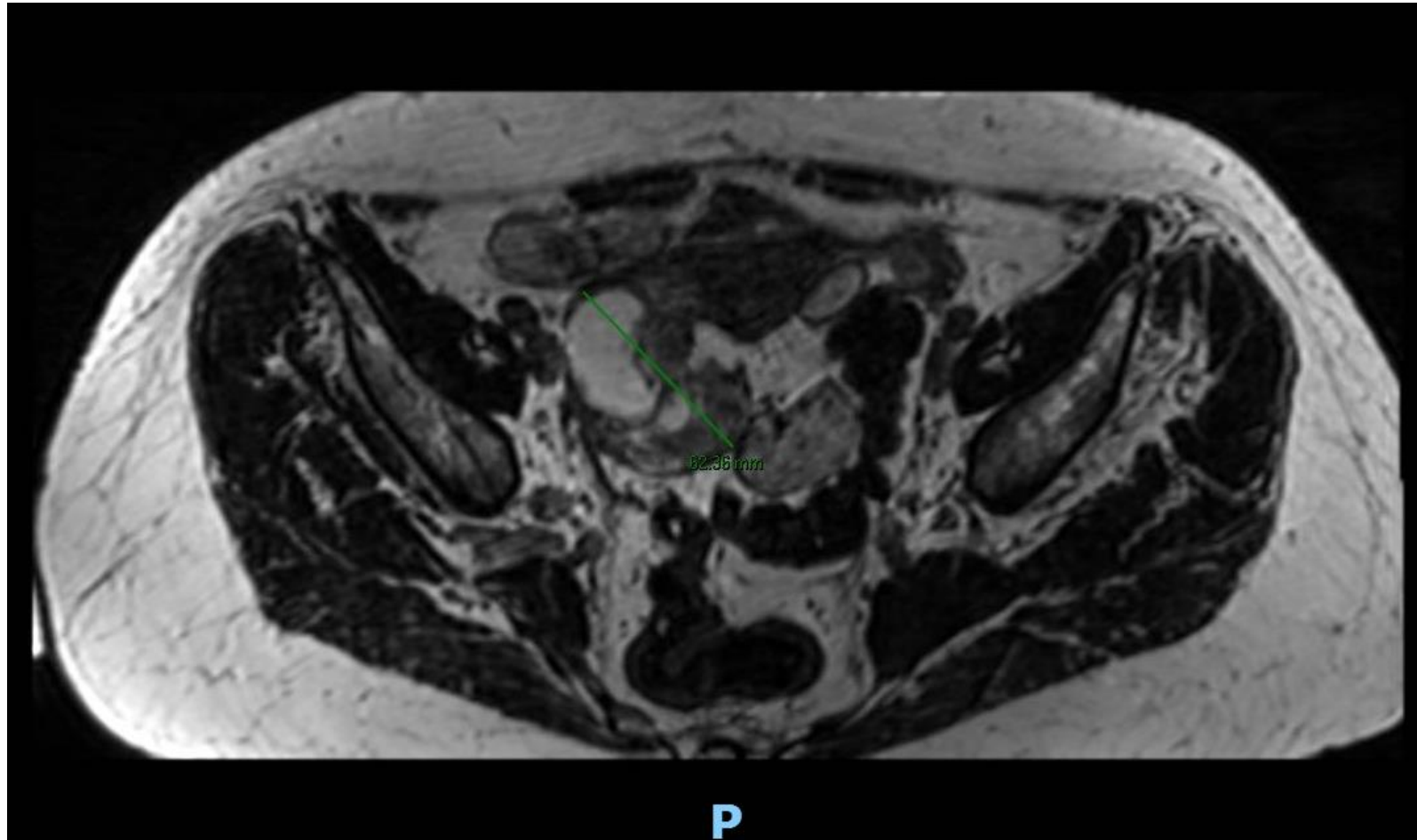
- Hb: 12,6 g/dl
- Htc: 38,9%
- CEA: 1,9 mcg/l
- DCE: > 60 ml/min

- **Agosto/2018**

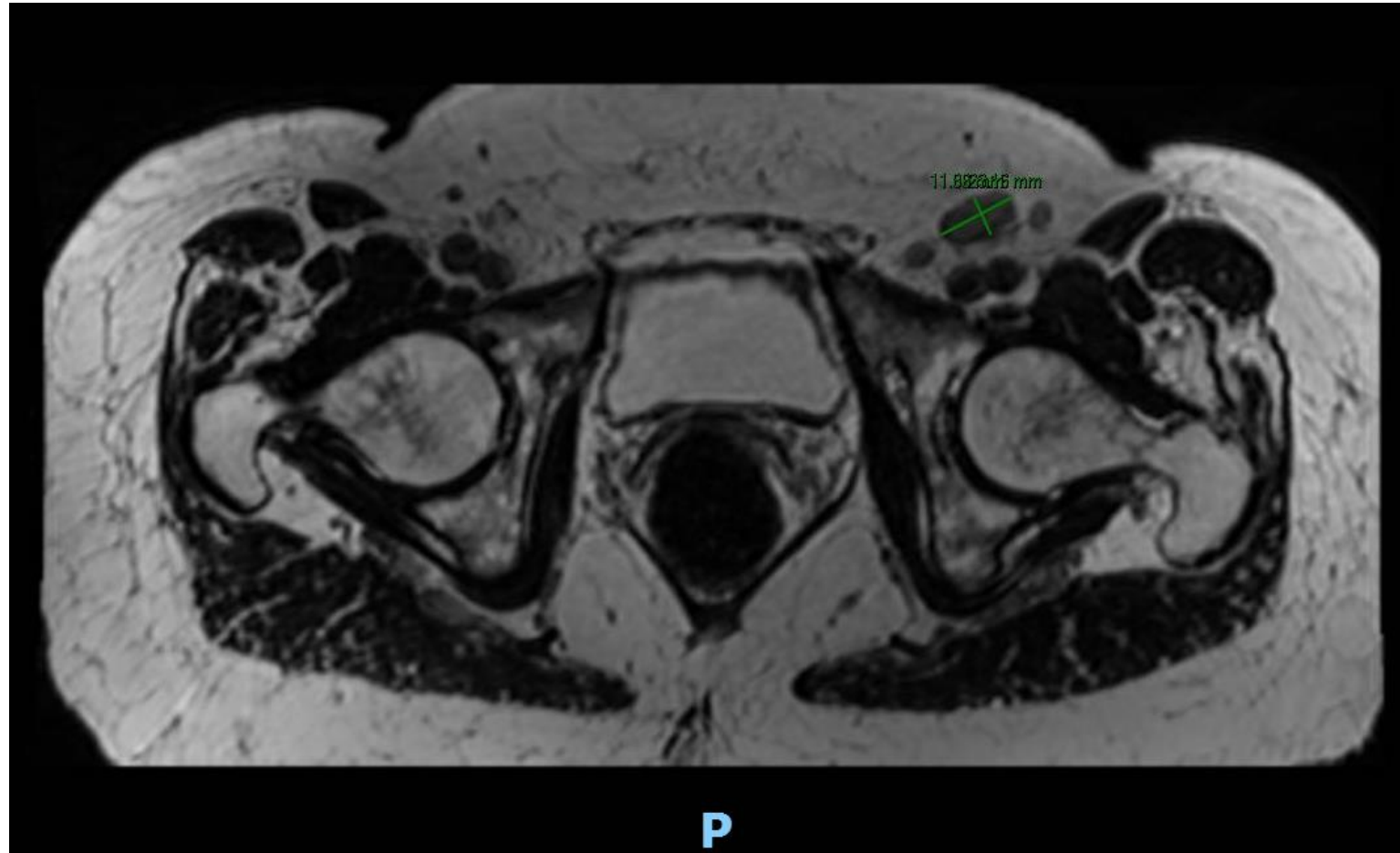
- CA-125: 402 U/ml
- Albumina: 4,1 g/dl

* “*Clinical Frailty Score*” = 3 = problemas de saúde bem controlados.

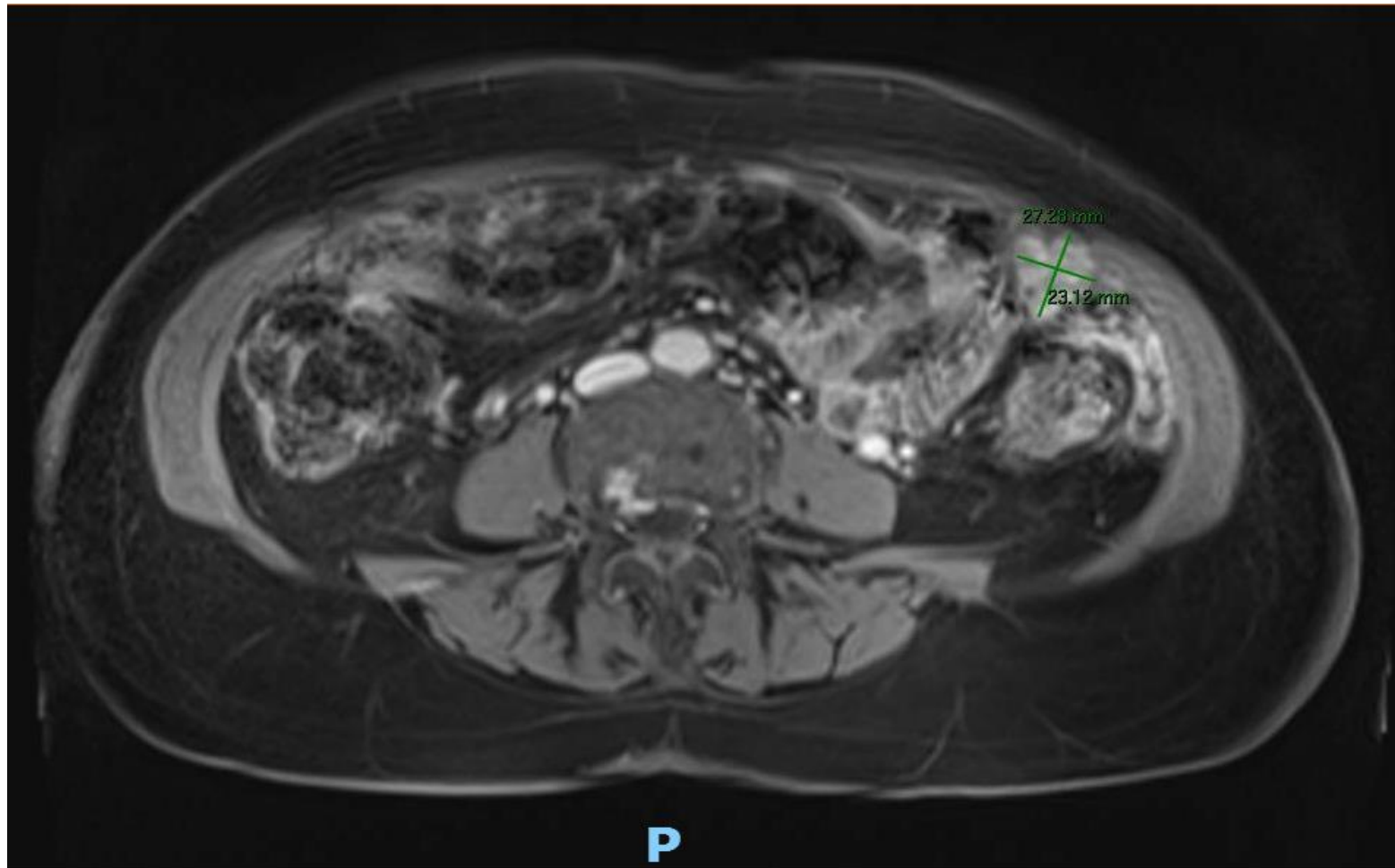
Mulher, 83 a., Charlson 8, ECOG 1, KPS 80, ASA 2, CFS 3



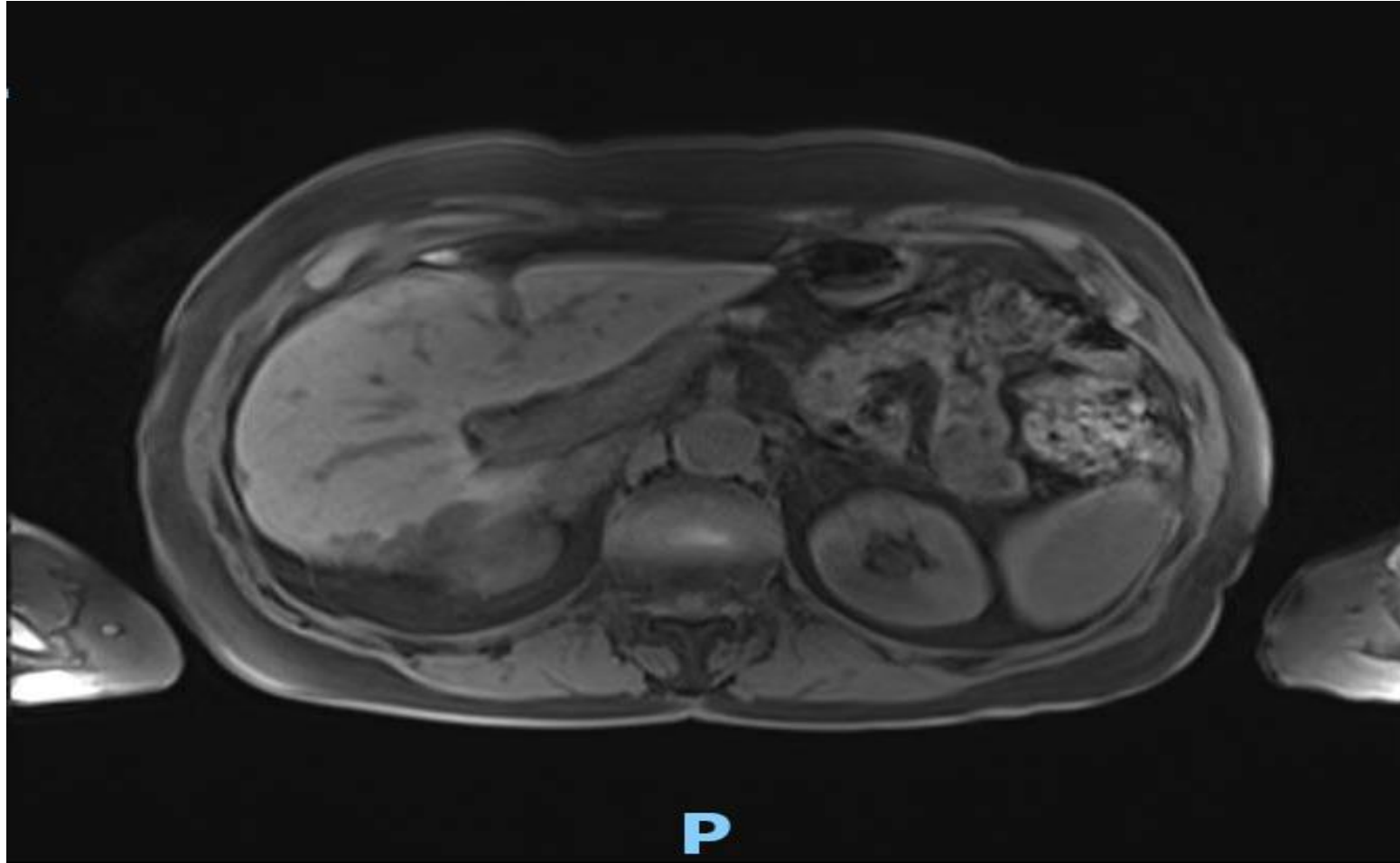
Mulher, 83 a., Charlson 8, ECOG 1, KPS 80, ASA 2, CFS 3



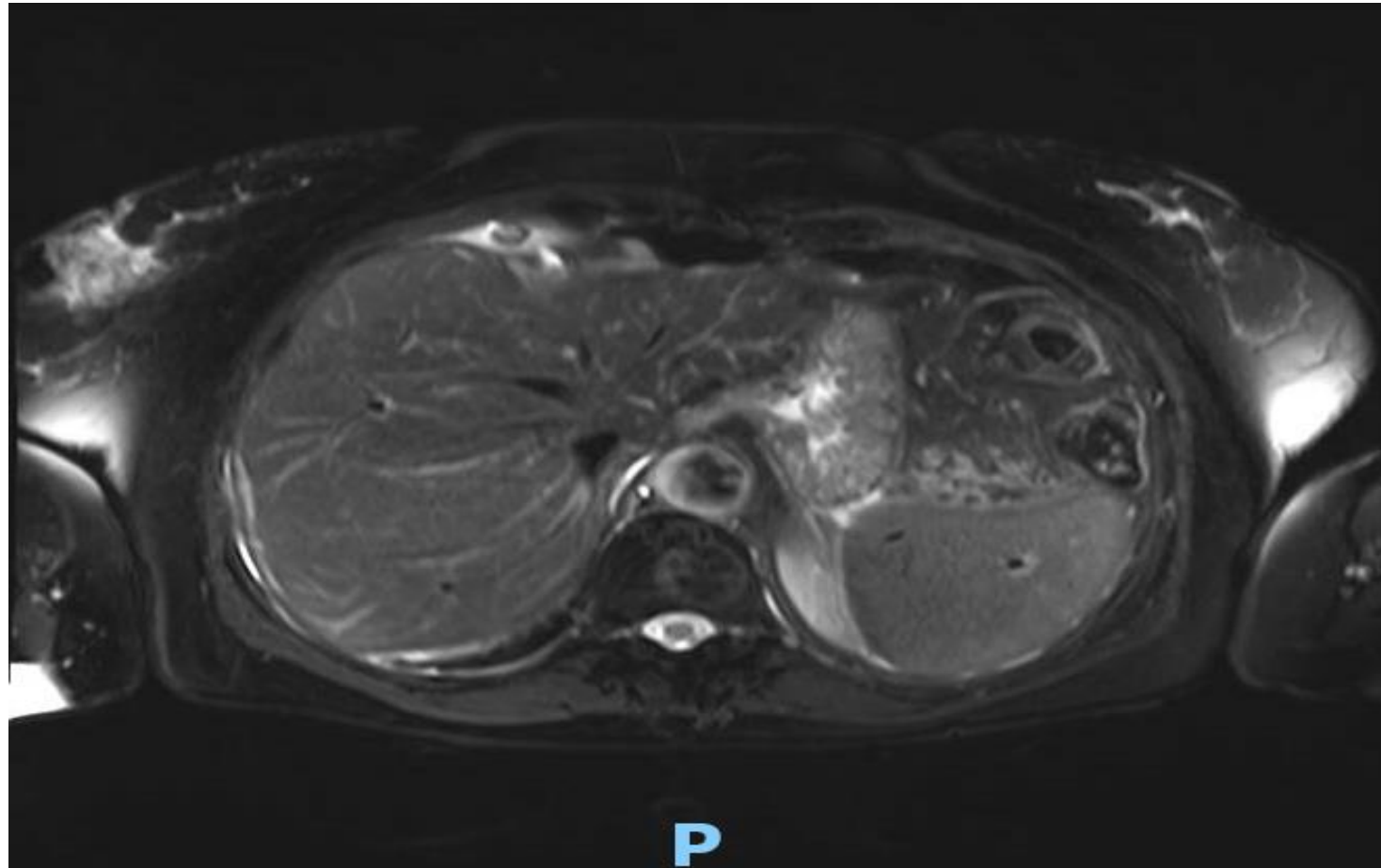
Mulher, 83 a., Charlson 8, ECOG 1, KPS 80, ASA 2, CFS 3



Mulher, 83 a., Charlson 8, ECOG 1, KPS 80, ASA 2, CFS 3



Mulher, 83 a., Charlson 8, ECOG 1, KPS 80, ASA 2, CFS 3



Mulher, 83 a., Charlson 8, ECOG 1, KPS 80, ASA 2, CFS 3*

- Agosto/2018

- TC de tórax: SED.
- VLP: inspeção da cavidade revela sinais compatíveis com **carcinomatose peritoneal em andar superior** comprometendo ambas as cúpulas diafragmáticas. Presença de **ascite**. A doença parece ser **factível de citorredução completa**, mas **com cirurgia moderada/grande em andar superior do abdomen**.
 - AP + IHQ: carcinoma seroso de alto grau.
 - CP ascite: positivo.

Mulher, 83 a., Charlson 8, ECOG 1, KPS 80, ASA 2, CFS 3*

- **Impressão:**

- Carcinoma seroso de alto grau.
- cT3c cN1 cM0 - ECmin IIIB.
- Grande volume de doença em abdomen superior.

- **Conduta:**

- **QTx** – carboplatina AUC5 + paclitaxel 175mg/m² + bevacizumabe + pegfilgrastim 21/21 d.



Obrigado!!!

Fernando Castilho Venero
fernandovenero@gmail.com

30	44,2	50	44,7	50,3	44,9	49,6
35	39,8	45,2	40,2	45,5	40,5	44,9
40	35,3	40,5	35,7	40,8	36,1	40,2
45	31	35,9	31,4	36,1	31,8	35,5
50	26,9	31,4	27,2	31,6	27,7	31
55	23,1	27,1	23,2	27,2	23,7	26,7
60	19,5	22,9	19,5	23	20	22,6
65	16	19	16	19	16,6	18,6
70	13	15,3	12,9	15,3	13,4	15
75	10,2	12	10,2	12	10,7	11,9
80	8	9,2	7,9	9,1	8,5	9,1
85	6,1	6,8	6,1	6,7	6,7	6,9
90	4,9	5,1	4,9	5,1	5,5	5,4

Tabela 3 - Expectativas de vida em idades exatas, variação em ano do período e tempo médio de vida- Brasil - 1940/2016

Idade	Expectativas de Vida						Variação (em anos) 1940/2016			Tempo Médio de Vida - Ambos os Sexos	
	1940			2016			Total	Homem	Mulher	1940	2016
	Total	Homem	Mulher	Total	Homem	Mulher					
0	45,5	42,9	48,3	75,8	72,2	79,4	30,3	29,4	31,1	45,5	75,8
1	52,2	49,7	54,9	75,8	72,3	79,3	23,6	22,6	24,5	53,2	76,8
5	52,5	49,7	55,3	72,0	68,5	75,5	19,5	18,8	20,2	57,5	77,0
10	48,3	45,5	51,1	67,0	63,6	70,6	18,8	18,0	19,5	58,3	77,0
15	43,8	41,1	46,6	62,1	58,7	65,7	18,4	17,6	19,1	58,8	77,1
20	39,6	36,9	42,5	57,5	54,1	60,8	17,8	17,2	18,3	59,6	77,5
25	36,0	33,3	38,8	52,9	49,8	56,0	16,9	16,5	17,2	61,0	77,9
30	32,4	29,7	35,2	48,3	45,3	51,1	15,8	15,6	16,0	62,4	78,3
35	29,0	26,3	31,6	43,7	40,9	46,4	14,7	14,6	14,8	64,0	78,7
40	25,5	23,0	28,0	39,1	36,5	41,6	13,6	13,5	13,6	65,5	79,1
45	22,3	19,9	24,5	34,7	32,2	37,0	12,4	12,3	12,5	67,3	79,7
50	19,1	16,9	21,0	30,3	28,0	32,5	11,3	11,1	11,5	69,1	80,3
55	16,0	14,1	17,7	26,2	24,1	28,2	10,2	9,9	10,5	71,0	81,2
60	13,2	11,6	14,5	22,3	20,3	24,0	9,1	8,7	9,5	73,2	82,3
65	10,6	9,3	11,5	18,5	16,8	20,0	8,0	7,5	8,5	75,6	83,5
70	8,1	7,2	8,7	15,1	13,6	16,3	7,0	6,4	7,6	78,1	85,1
75	6,0	5,4	6,3	12,1	10,8	13,0	6,1	5,4	6,7	81,0	87,1
80 anos ou +	4,3	4,0	4,5	9,5	8,5	10,2	5,2	4,4	5,7		

Fontes: 1940 - Tábuas construídas no âmbito da Gerencia de Estudos e Análises da Dinâmica Demográfica.

2015 - IBGE/Diretoria de Pesquisas. Coordenação de População e Indicadores Sociais. Gerência de Estudos e Análises da Dinâmica Demográfica. Projeção da população do Brasil por sexo e idade para o período 2000-2060.